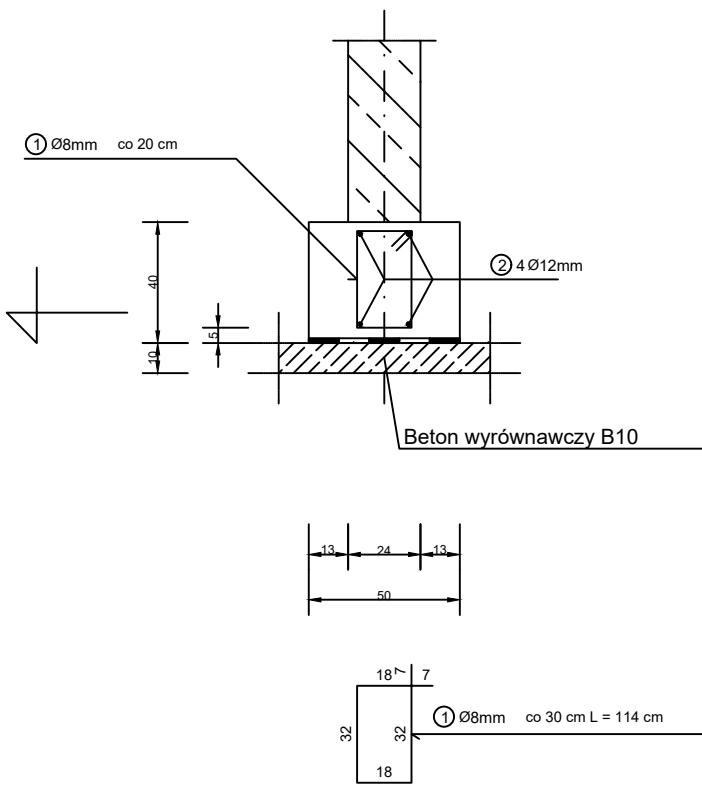
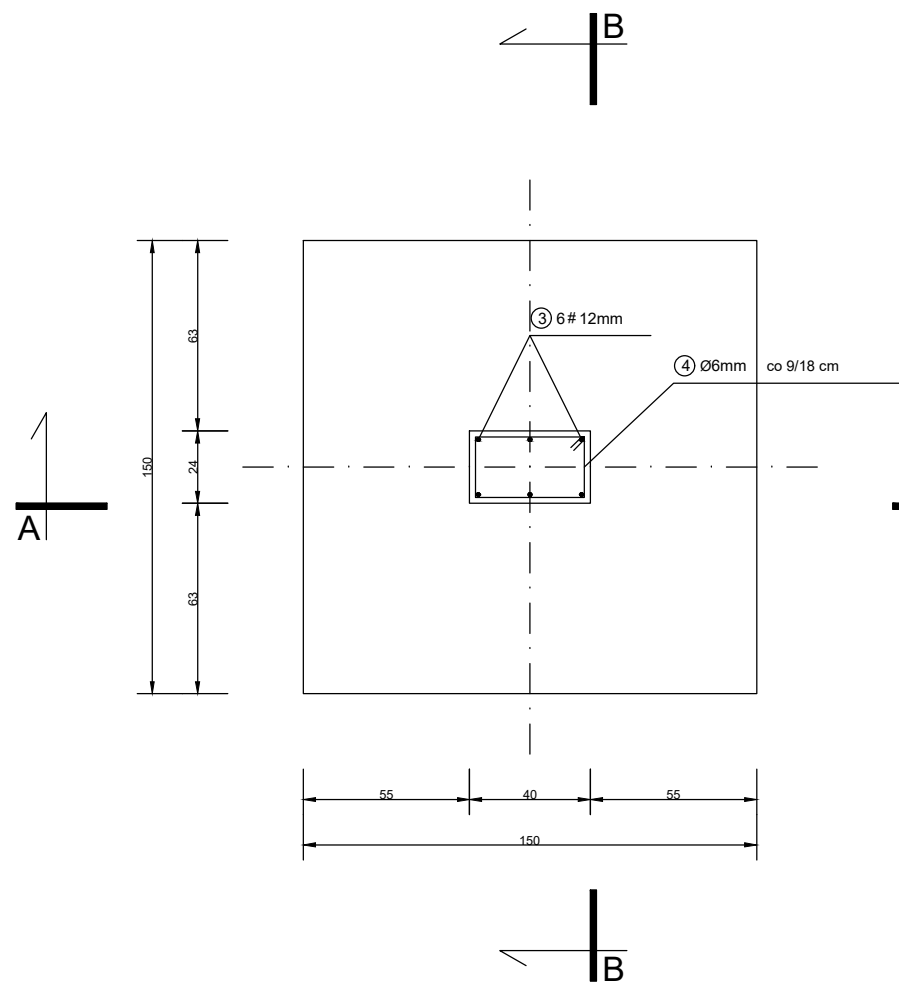


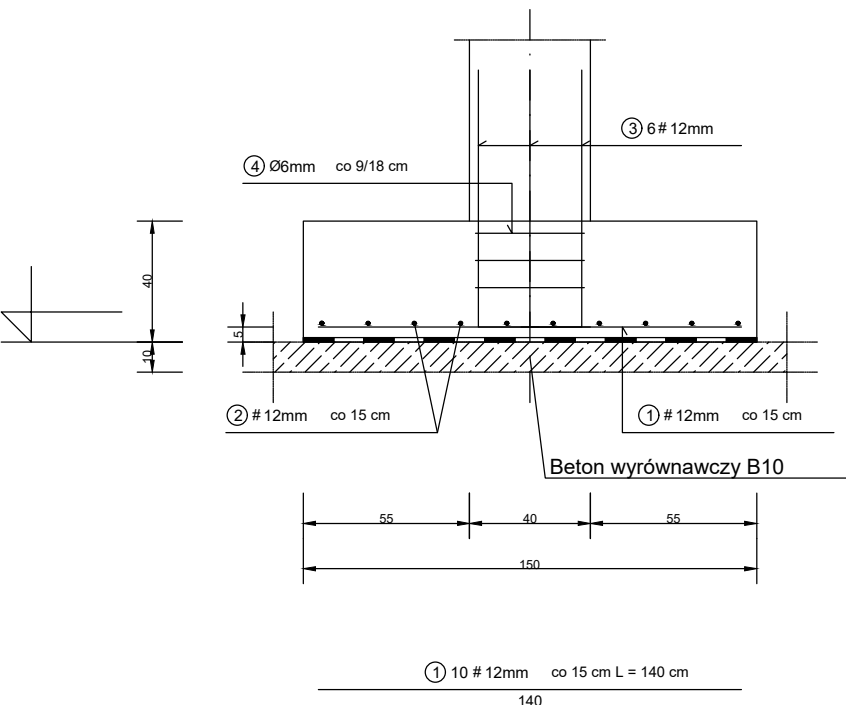
Poz. F1
SKALA: 1:25



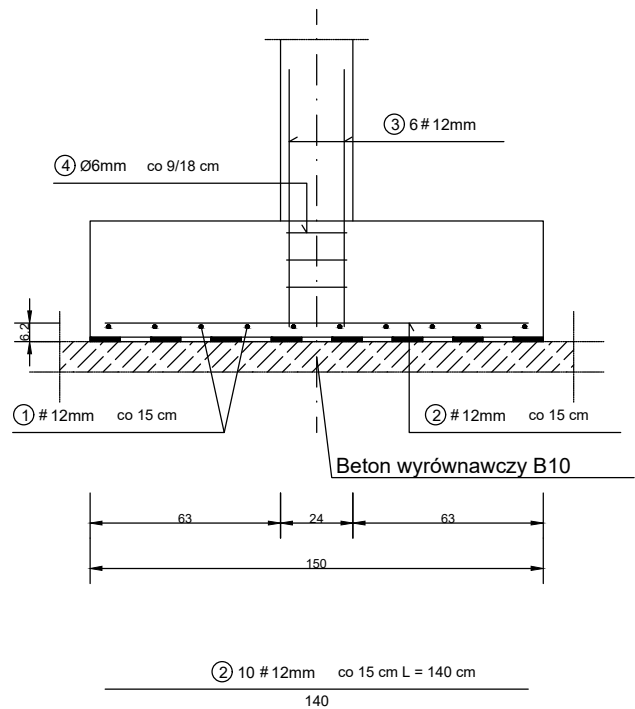
Poz. F9 - stopa fundamentowa 1,5 x 1,5 x 0,4 m
SKALA: 1:25



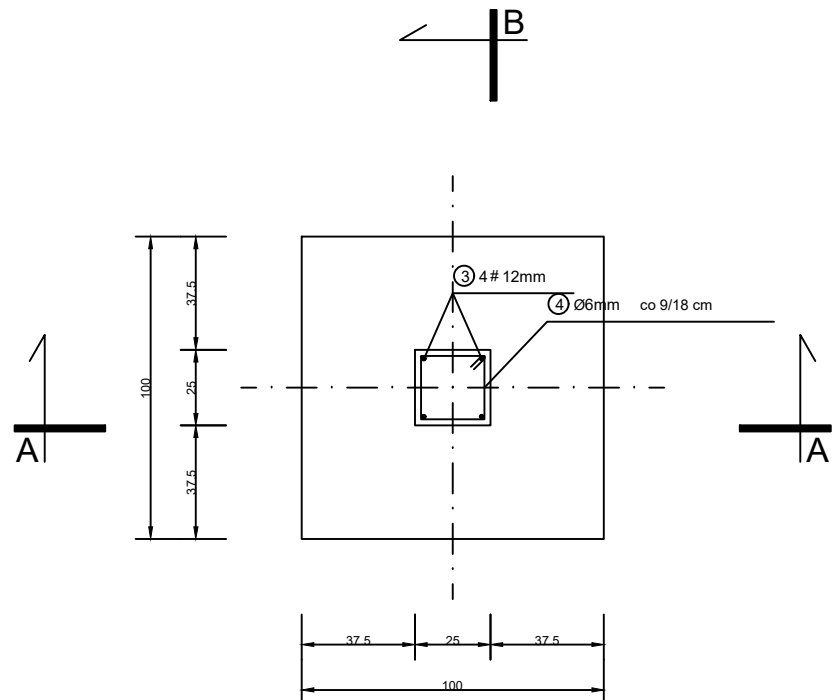
PRZEKRÓJ A-A
SKALA: 1:25



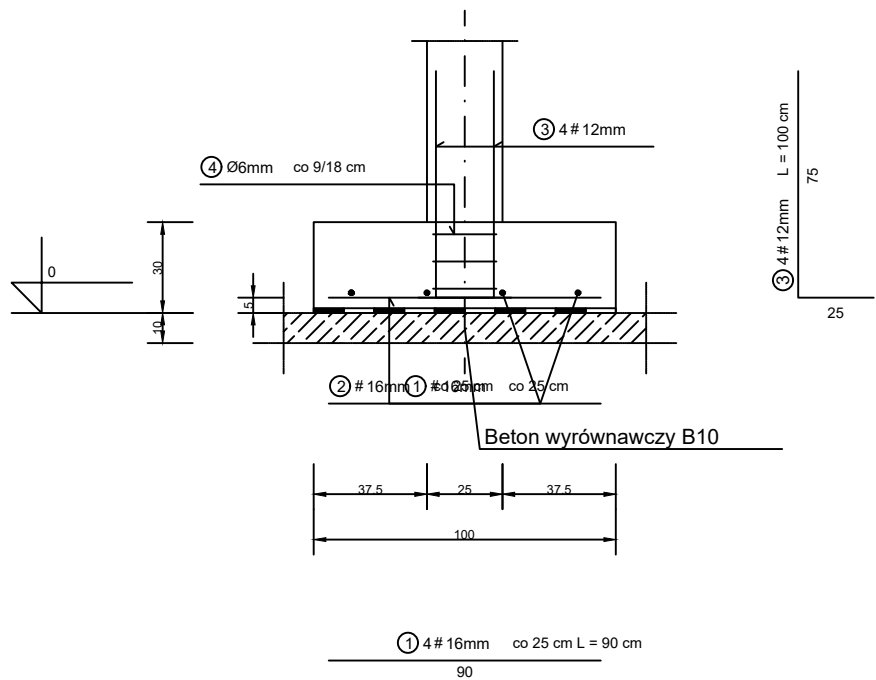
PRZEKRÓJ B-B
SKALA: 1:25



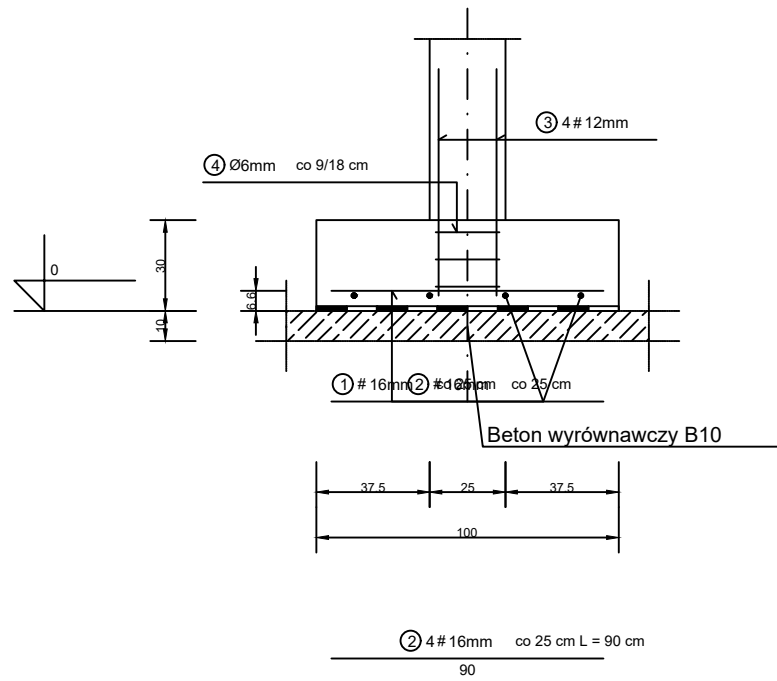
Poz. F4, Poz. F5, Poz. F6 - stopa fudnamentowa 1,0 x 1,0 x 0,4 m
SKALA: 1:25



PRZEKRÓJ A-A
SKALA: 1:25



PRZEKRÓJ B-B
SKALA: 1:25



Beton B30 (C25/30)

Stal AIII-N (RB500W)

1) Rysunki rozpatrywać łącznie z kompletnym projektem konstrukcji.

biuroprojektow.pl Izabela Felcyn	
tytuł rysunku: ELEMENTY ŻELBETOWE III	skala: 1:25
obiekt: Centrum Akceptacji i Aktywności Społecznej	branża: KONSTR.
adres budowy: Pałerek, ul. Wyzwolenia 13, działka nr 269	
projektant: mgr inż. Adam ZACHARSKI upr. nr KUP/BO/0216/03 w spec. konstrukcyjno-budowlanej do projektowania bez ograniczeń	podpis:
projektant sprawdzający: mgr inż. Anna BAJOR upr. nr KUP/0074/POOK/14 w spec. konstrukcyjno-budowlanej do projektowania bez ograniczeń	podpis:
opracowanie: mgr Izabela Felcyn inż. Jakub Stęfański	podpis:
biuroprojektow.pl Izabela Felcyn ul. Matejki 1A/104, 85-061 Bydgoszcz biuro@biuroprojektow.pl www.biuroprojektow.pl tel. 660 544 144	data: 15.11.2016 nr rys: K33